

Kaskelothvalkalves dykkeadfærd og ekkolokalisering



Pernille Tønnesen
pernille-t@bios.au.dk
Vejleder: Peter Teglberg Madsen
Aarhus Universitet

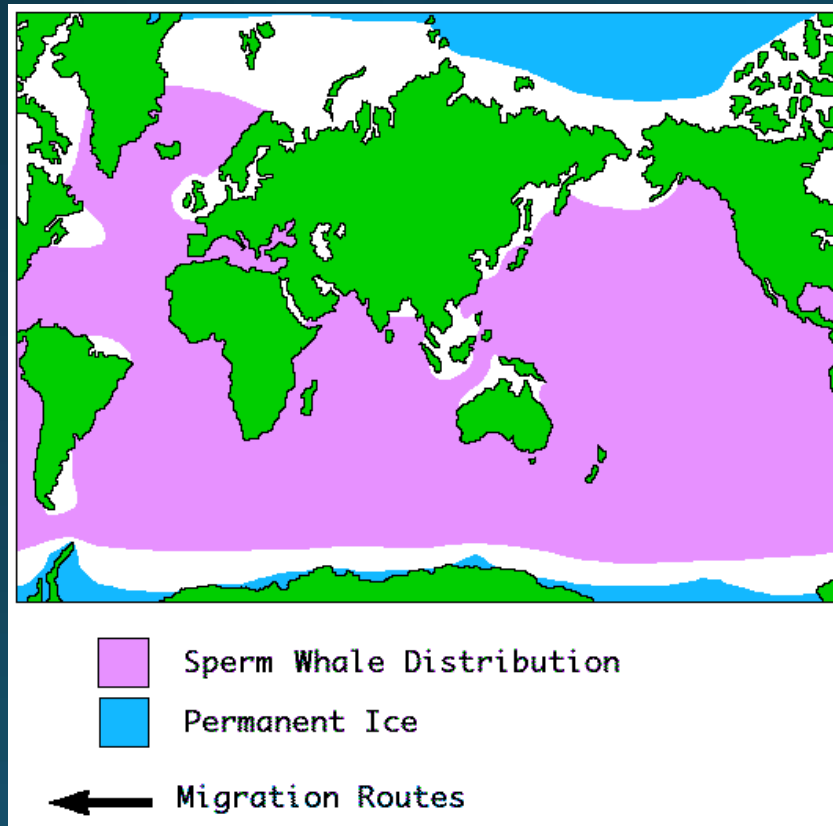


Oversigt

- Kaskelothvaler
- Hvorfor studere kalve?
- Dataindsamling
- Resultater
 - Dykkeadfærd
 - Ekkolokalisering
- Afrunding

Kaskelothvaler

- Findes i alle verdenshavene



<http://www.whales.org.au/discover/sperm/spermd.html>



Kaskelothvaler

- Lever i familiegrupper af hunner og ungdyr



Kaskelothvaler

- Top-rovdyr der spiser dybtlevende blæksprutter

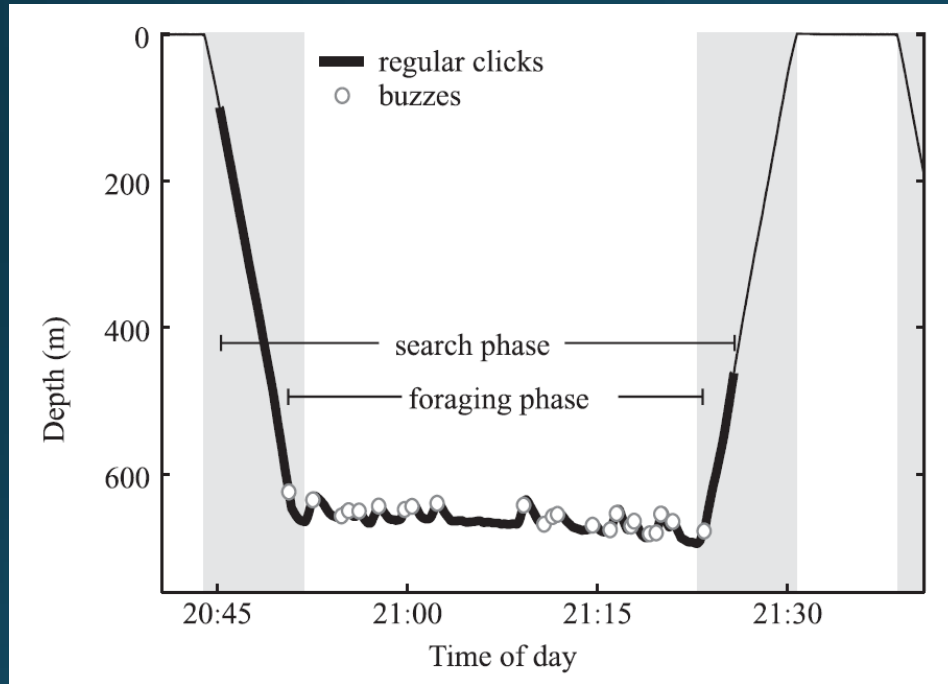


Transport af næringsstof

→ **Vigtig økologisk rolle**

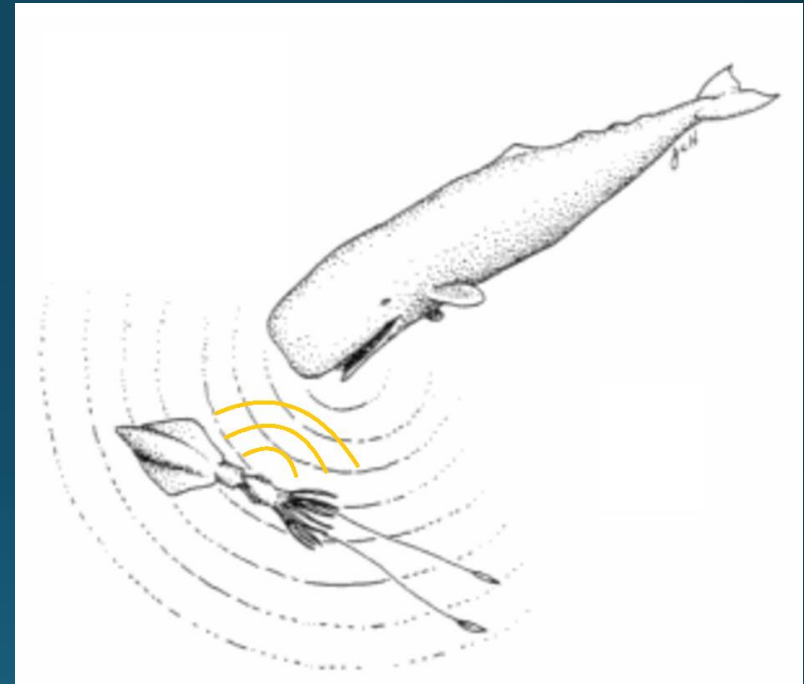
Kaskelothvaler

- Dybe og langvarige fødesøgningsdyk



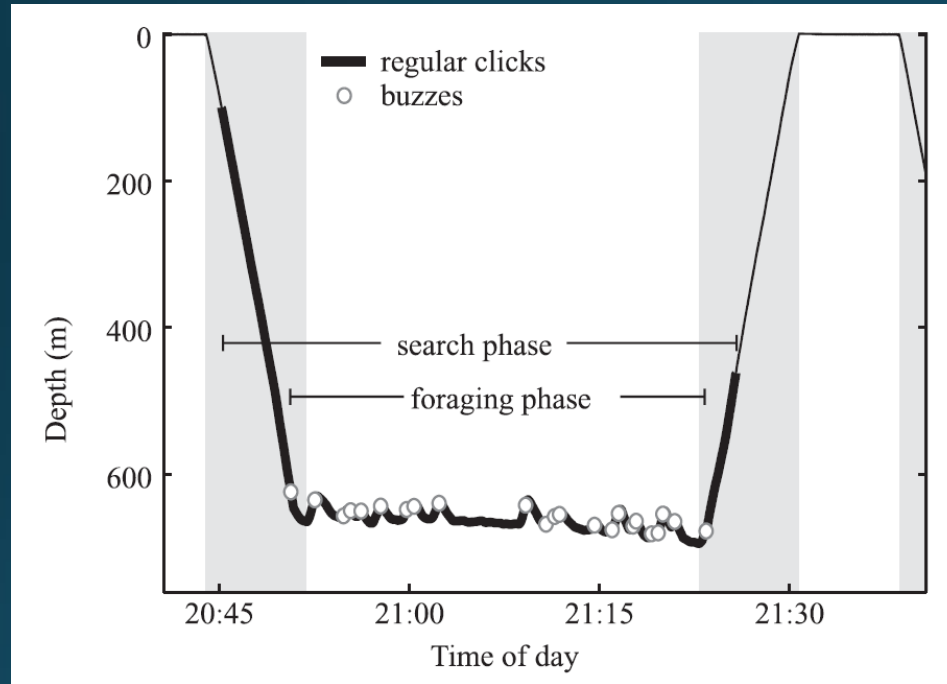
Watwood *et al.* 2006

- Ekkolokalisering



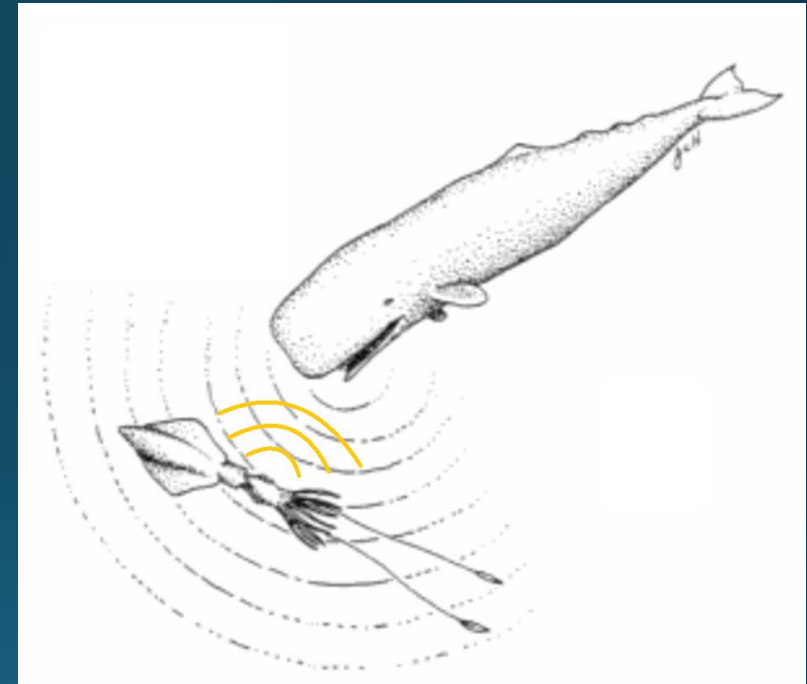
Kaskelothvaler

- Dybe og langvarige fødesøgningsdyk



Watwood *et al.* 2006

- Ekkolokalisering



→ Kan kalve dykke lige så dybt og længe?

Kan kalve dykke som voksne?

Observationer fra overfladen:

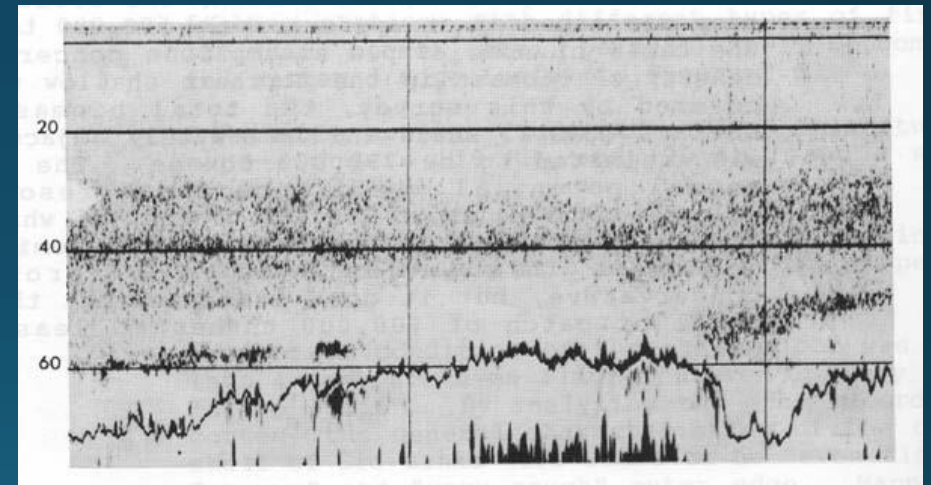
Kalve kan **IKKE** følge med voksne på dybe, langvarige dyk.



Observationer under vand:

Recording depth sounder:

To kalve dykkede formentligt til **300 m**.



<http://www.fao.org/docrep/003/t0355e/T0355E08.HTM>

→ Vi ved næsten ingenting om hvad kalve kan.

Hvorfor studere kalves adfærd?

1) Fysiologisk udfordring:

Lille krop → Større iltforbrug

Iltlagre ikke fuldt udviklede

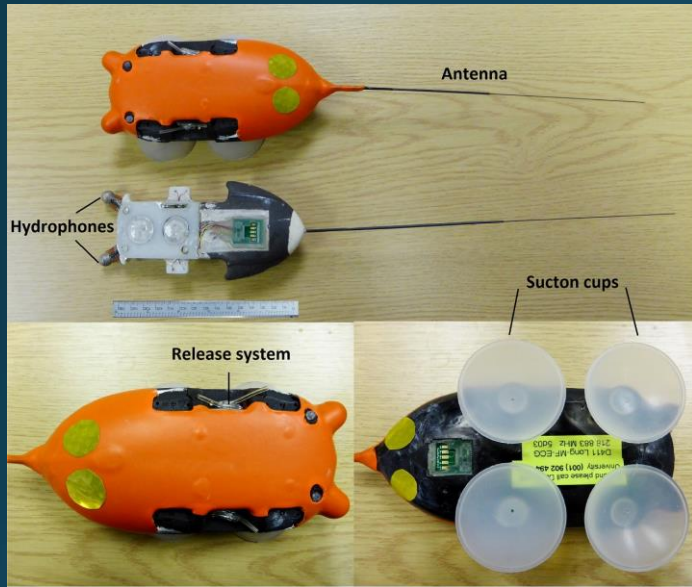
2) Kalve er vigtige for artens overlevelse:

Kaskelotter får 1 kalv hvert 4. til 20. år

29 % af kalvene overlever ikke det første år

→ Hvis vi forstår kalves adfærd bedre, kan vi bedre bevare bestanden

Vores metode - DTAG



Dyrebåret måleinstrument

- Dybdesensor
- 3-dimensionelt accelerationssensor
- Stereo lydoptager



Lokalitet og feltobservationer



Tagging



Genfinde dtag'en



Resultater

Kan ikke publiseres, men kontakt mig på:
pernillet2005@gmail.com

Delkonklusion - Dykkeadfærd

- Kaskelothvalkalve dykker dybere og længere end forventet
- Kalvene dykker ikke helt så godt som voksne
- Stor variation mellem de 3 kalve

Delkonklusion - Ekkolokalisering

- Alle kalve ekkolokaliserer
- Stor variation i hvor meget de ekkolokaliserer
 - Sammenhæng med hvor meget de dykker
- En forsøger at fange bytte

Næste skridt

→ Er der en sammenhæng mellem hvor meget de dier og hvor meget de dykker og ekkolokaliserer?

Konklusion

- Kaskelothvalkalve dykker meget mere end vi troede:
 - Revurdere vores opfattelse af hvad små hvaler fysiologisk er i stand til.
- Kaskelothvalkalve begynder at søge føde omkring etårsalderen:
 - Sårbare overfor øget dybhavsfiskeri
 - Sårbare overfor øget menneskeskabt støj

Tak for opmærksomheden

